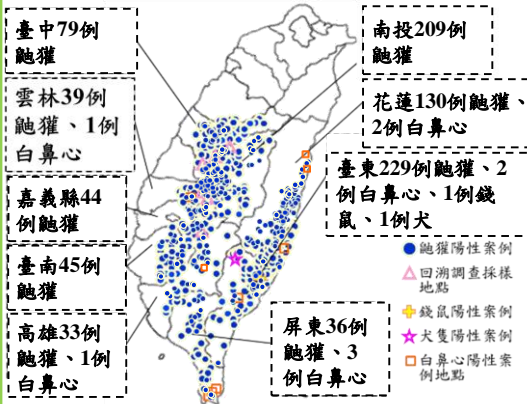


110年1月狂犬病監測結果

本月(1月1日至1月31日)接獲畜衛所、興大與屏科大通報54件動物狂犬病監測檢驗結果，其中鼬獾1例為陽性，案例分布地區為臺東縣卑南鄉，歷年總計案例發生地區為9縣市88鄉鎮。

102-109年疫情狀況



- 102/9/5接獲畜衛所通報回溯性檢測之13件鼬獾，其中5例為陽性，最早1例為99年7月17日採自南投縣國姓鄉。103/12/31接獲畜衛所通報2例回溯性檢測之鼬獾狂犬病陽性案例，時間追溯至100年8月。
- 102-109年檢驗食肉目野生動物3,705件(鼬獾2,426件)、犬貓5,671件，除845例鼬獾、1例犬、1例錢鼠及9例白鼻心案例外，其餘檢驗結果皆為陰性。總計9縣市88鄉鎮確診鼬獾狂犬病案例。



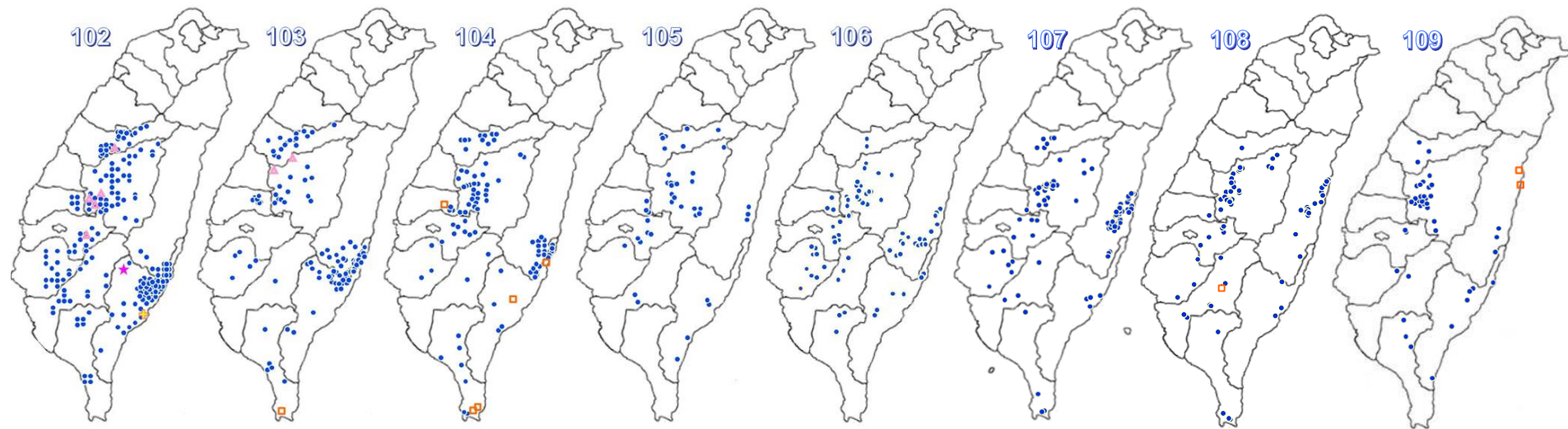
臺東1例鼬獾
(卑南*1)

● 新增鼬獾陽性案例地點

110年已檢驗食肉目野生動物27件(含鼬獾17件)、犬貓9件、蝙蝠4件、其他野生動物13件，其中1件鼬獾為陽性案例，其餘檢驗結果皆為陰性。歷年總計9縣市88鄉鎮確診狂犬病案例。另有邊境及其他檢體1件。

中央流行疫情指揮中心 102-109年疫情狀況

- 鼬獾陽性案例
- △ 回溯調查採樣
- ✚ 錢鼠陽性案例
- ★ 犬隻陽性案例
- 白鼻心陽性案例



- 102年總計278件陽性案例，分別為276件鼬獾、1件犬及1件錢鼠。總計9縣市59鄉鎮出現確診狂犬病案例。
- 103年總計148件陽性案例，分別為147件鼬獾及1件白鼻心。總計9縣市63鄉鎮出現確診狂犬病案例。
- 104年總計 93件陽性案例，分別為 88件鼬獾及5件白鼻心。總計9縣市72鄉鎮出現確診狂犬病案例。
- 105年總計 42件陽性案例，皆為鼬獾。總計9縣市77鄉鎮出現確診狂犬病案例。
- 106年總計 70件陽性案例，皆為鼬獾。總計9縣市79鄉鎮出現確診狂犬病案例。
- 107年總計110件陽性案例，皆為鼬獾。總計9縣市84鄉鎮出現確診狂犬病案例。
- 108年總計 73件陽性案例，分別為72件鼬獾及1件白鼻心。總計9縣市84鄉鎮出現確診狂犬病案例。
- 109年總計 42件陽性案例，分別為40件鼬獾及2件白鼻心。總計9縣市88鄉鎮出現確診狂犬病案例。

102年至110年動物狂犬病抗原監測統計

動物別	102年		103年		104年		105年		106年		107年		108年		109年		110年	
	檢測數	陽性數	檢測數	陽性數	檢測數	陽性數	檢測數	陽性數	檢測數	陽性數	檢測數	陽性數	檢測數	陽性數	檢測數	陽性數	檢測數	陽性數
犬	1,553	1 ^e	948	0	730	0	550	0	348	0	410	0	378	0	306	0	8(+8)	0
貓	112	0	12	0	21	0	22	0	28	0	86	0	62	0	105	0	1(+1)	0
蝙蝠	64	0	120	0	95	0	103	0	112	0	125	0	115	0	91	0	4(+4)	0
食肉目 野生動物	1,019 ^a	276 ^b	306 ^a	148 ^{b,f}	321 ^a	93 ^{b,f}	223 ^a	42 ^b	374 ^a	70 ^b	496 ^a	110 ^b	456 ^a	73 ^b	513 ^a	42 ^b	27(+27) ^a	1(+1) ^b
其他 野生動物	341 ^c	1 ^d	28 ^c	0	35 ^c	0	23 ^c	0	28 ^c	0	85 ^c	0	92 ^c	0	137 ^c	0	13(+13) ^c	0
邊境及其他 動物	--	--	--	--	--	--	--	--	--	--	17	0	54	0	5	0	1(+1)	0
總計	3,089	278	1,414	148	1,202	93	921	42	890	70	1,219	110	1,157	73	1,157	42	54(+54)	1(+1)

註

*括號內數字為本月新增數量

a.：食肉目野生動物共檢測**3,735**件：

鼬獾**2,444**件、白鼻心**1,021**件、麝香貓26件、食蟹獾154件、黃鼠狼7件、貂14件、水獺21件、臺灣黑熊2件、石虎**46**件。

b.：鼬獾陽性案例共**846**件：南投209件(魚池*14、鹿谷*48、水里*21、國姓*17、仁愛*14、信義*12、竹山*27、草屯*5、埔里*12、中寮*15、集集*23、南投市*1)、臺中79件(新社*14、霧峰*8、東勢*14、太平*16、大里*1、和平*15、北屯*7、豐原*3、后里*1)、雲林40件(古坑*38、斗六*1、林內*1)、嘉義縣44件(梅山*7、番路*14、竹崎*8、阿里山*4、中埔*7、大埔*3、大林*1)、臺南45件(南化*9、楠西*5、六甲*2、大內*2、龍崎*4、左鎮*4、東山*6、柳營*2、關廟*4、白河*4、玉井*3)、高雄33件(田寮*3、美濃*3、燕巢*1、旗山*4、六龜*5、阿蓮*1、甲仙*3、杉林*3、茂林*1、內門*1、那瑪夏*3、桃源*5)、屏東36件(霧台*1、瑪家*7、獅子*9、牡丹*2、恆春*8、泰武*2、枋寮*1、春日*1、三地門*3、高樹*1、內埔*1)、花蓮130件(卓溪*14、玉里*18、富里*22、豐濱*11、瑞穗*17、光復*27、鳳林*4、萬榮*3、壽豐*14)、臺東**230**件(東河*52、臺東市*2、成功*85、海端*8、池上*33、關山*4、延平*2、卑南***12**、鹿野*8、達仁*4、長濱*17、太麻里鄉*2、大武*1)。

c.：其他野生動物檢體：鼯鼠199件、松鼠**246**件、飛鼠22件、家鼠83件、鼯鼠4件、蜜袋鼯8件、臺灣獼猴21件、臺灣長鬃山羊2件、臺灣煙尖鼠1件、山鼠1件、山羌60件、山豬1件、田鼠3件、小黃腹鼠16件、土撥鼠2件、穿山甲**75**件、鼠20件、臺灣野兔2件、野生穴兔1件、羊6件、梅花鹿3件、兔子5件、黃鼠5件、倉鼠1件、鳥5件、野生水牛**12**件。

d.：102年7月30日確診錢鼠陽性案例1例(臺東市)。

e.：102年9月10日確診1例被鼬獾咬傷後隔離觀察之幼犬陽性案例(臺東海端)。

f.：白鼻心陽性案例共9件：103年陽性案例1例(恆春*1)、104年陽性案例5例(恆春*2、長濱*1、鹿野*1、古坑*1)、

108年陽性案例1例(六龜*1)、109年陽性案例2例(花蓮市*1、壽豐*1)

110年食肉目野生動物狂犬病監測情形一覽表

動物別	檢測件數	陽性	動物別	檢測件數	陽性
鼬獾	17(+17)	1(+1)	白鼻心	5(+5)	0
麝香貓	0	0	黃鼠狼	0	0
食蟹獾	0	0	貂	0	0
水獺	0	0	臺灣黑熊	0	0
石虎	5(+5)	0			

依據畜衛所、興大及屏科大通報檢驗結果統計

*括號內數字為本月新增數量

110年1月野生動物狂犬病監測列表

序號	送檢日期	縣市	鄉鎮	動物別	FAT 檢測結果	確診日期 ^{註1}
1	1月13日	南投縣	鹿谷鄉	穿山甲	(-)	1月14日
2	1月18日	雲林縣	二崙鄉	松鼠	(-)	1月21日
3	1月18日	雲林縣	斗六市	松鼠	(-)	1月21日
4	1月18日	苗栗縣	南庄鄉	蝙蝠	(-)	1月21日
5	1月18日	苗栗縣	通霄鎮	松鼠	(-)	1月21日
6	1月18日	苗栗縣	通霄鎮	松鼠	(-)	1月21日
7	1月18日	苗栗縣	卓蘭鎮	蝙蝠	(-)	1月21日
8	1月18日	桃園市	中壢區	松鼠	(-)	1月21日
9	1月18日	高雄市	岡山區	松鼠	(-)	1月21日
10	1月18日	高雄市	內門區	松鼠	(-)	1月21日
11	1月18日	高雄市	桃源區	蝙蝠	(-)	1月21日
12	1月18日	花蓮縣	鳳林鎮	蝙蝠	(-)	1月21日
13	1月18日	花蓮縣	壽豐鄉	松鼠	(-)	1月21日
14	1月11日	臺北市	士林區	水牛	(-)	1月21日

註1：依據畜衛所、興大及屏科大通報檢驗結果統計。

110年1月野生動物狂犬病監測列表

序號	送檢日期	縣市	鄉鎮	動物別	FAT 檢測結果	確診日期 ^{註1}
15	1月13日	臺北市	士林區	水牛	(-)	1月21日
16	1月27日	南投縣	鹿谷鄉	穿山甲	(-)	1月28日
17	1月28日	臺中市	梧棲區	穿山甲	(-)	1月28日
18	12月31日	苗栗縣	三義鄉	石虎	(-)	1月7日
19	1月7日	南投縣	竹山鎮	白鼻心	(-)	1月14日
20	1月12日	苗栗縣	大湖鄉	鼬獾	(-)	1月14日
21	1月13日	苗栗縣	後龍鎮	鼬獾	(-)	1月14日
22	1月13日	南投縣	中寮鄉	石虎	(-)	1月14日
23	12月23日	屏東縣	枋山鄉	鼬獾	(-)	1月15日
24	12月28日	屏東縣	獅子鄉	鼬獾	(-)	1月15日
25	1月19日	臺中市	后里區	鼬獾	(-)	1月21日
26	1月14日	苗栗縣	泰安鄉	鼬獾	(-)	1月21日
27	1月14日	苗栗縣	泰安鄉	鼬獾	(-)	1月21日
28	1月14日	苗栗縣	泰安鄉	鼬獾	(-)	1月21日

註1：依據畜衛所、興大及屏科大通報檢驗結果統計。

110年1月野生動物狂犬病監測列表

序號	送檢日期	縣市	鄉鎮	動物別	FAT 檢測結果	確診日期 ^{註1}
29	1月14日	苗栗縣	泰安鄉	鼬獾	(-)	1月21日
30	1月18日	苗栗縣	通霄鎮	石虎	(-)	1月21日
31	1月18日	彰化縣	和美鎮	石虎	(-)	1月21日
32	1月18日	苗栗縣	後龍鎮	石虎	(-)	1月21日
33	1月23日	苗栗縣	三義鄉	鼬獾	(-)	1月25日
34	1月25日	臺東縣	東河鄉	白鼻心	(-)	1月28日
35	1月23日	苗栗縣	卓蘭鎮	鼬獾	(-)	1月28日
36	1月23日	苗栗縣	大湖鄉	鼬獾	(-)	1月28日
37	1月12日	花蓮縣	秀林鄉	鼬獾	(-)	1月29日
38	1月12日	桃園市	龍潭區	白鼻心	(-)	1月29日
39	1月14日	苗栗縣	苗栗市	鼬獾	(-)	1月29日
40	1月18日	新竹縣	竹北市	白鼻心	(-)	1月29日
41	1月12日	新竹縣	橫山鄉	鼬獾	(-)	1月29日
42	1月26日	新竹縣	橫山鄉	鼬獾	(-)	1月29日

註1：依據畜衛所、興大及屏科大通報檢驗結果統計。

110年1月野生動物狂犬病監測列表

序號	送檢日期	縣市	鄉鎮	動物別	FAT 檢測結果	確診日期 ^{註1}
43	12月28日	基隆市	仁愛區	白鼻心	(-)	1月29日
44	1月11日	臺東縣	卑南鄉	鼬獾	(+)	1月14日

註1：依據畜衛所、興大及屏科大通報檢驗結果統計。



110年1月犬貓狂犬病監測列表

序號	送檢日期	縣市	動物別	FAT 檢測結果	確診日期 ^{註1}
1	1月5日	彰化縣	犬	(-)	1月7日
2	1月5日	彰化縣	犬	(-)	1月7日
3	1月5日	彰化縣	犬	(-)	1月7日
4	1月8日	屏東縣	犬	(-)	1月14日
5	1月8日	屏東縣	犬	(-)	1月14日
6	1月11日	屏東縣	犬	(-)	1月14日
7	1月22日	屏東縣	犬	(-)	1月28日
8	1月21日	南投縣	貓	(-)	1月28日
9	1月25日	新竹市	犬	(-)	1月28日

註1：依據畜衛所通報檢驗結果統計。



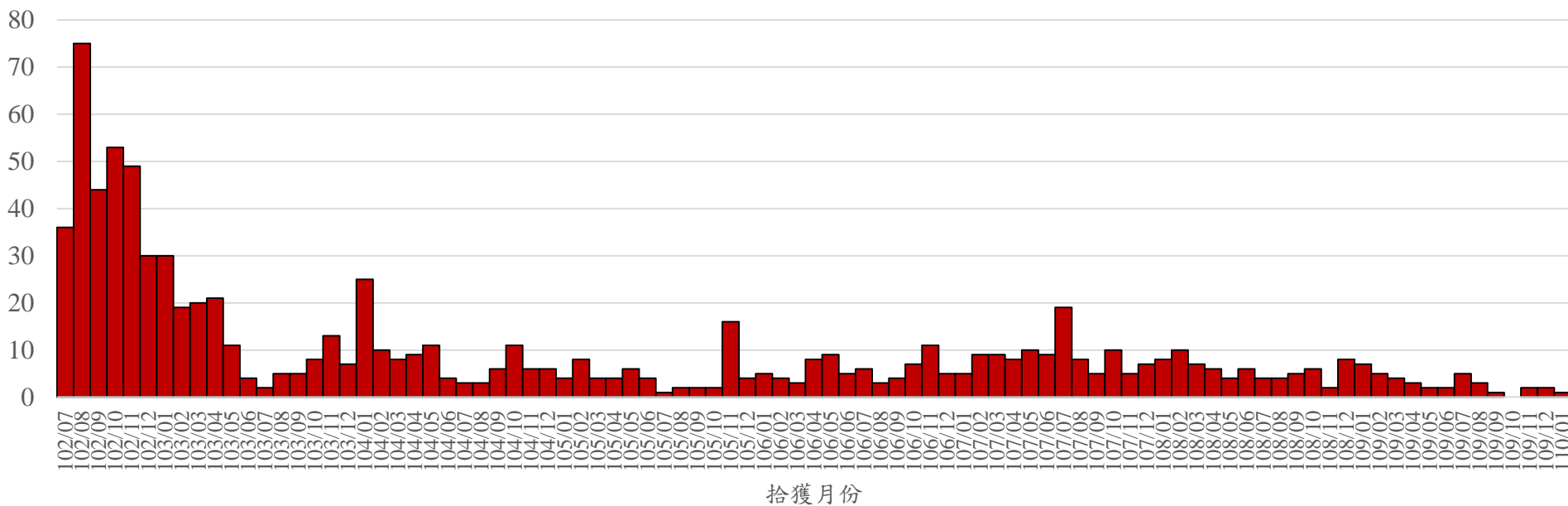
110年1月邊境與非野生動物狂犬病監測列表

序號	送檢日期	動物來源	動物別	FAT 檢測結果	確診日期 ^{註1}
1	1月4日	非野生動物	袋鼠	(-)	1月7日

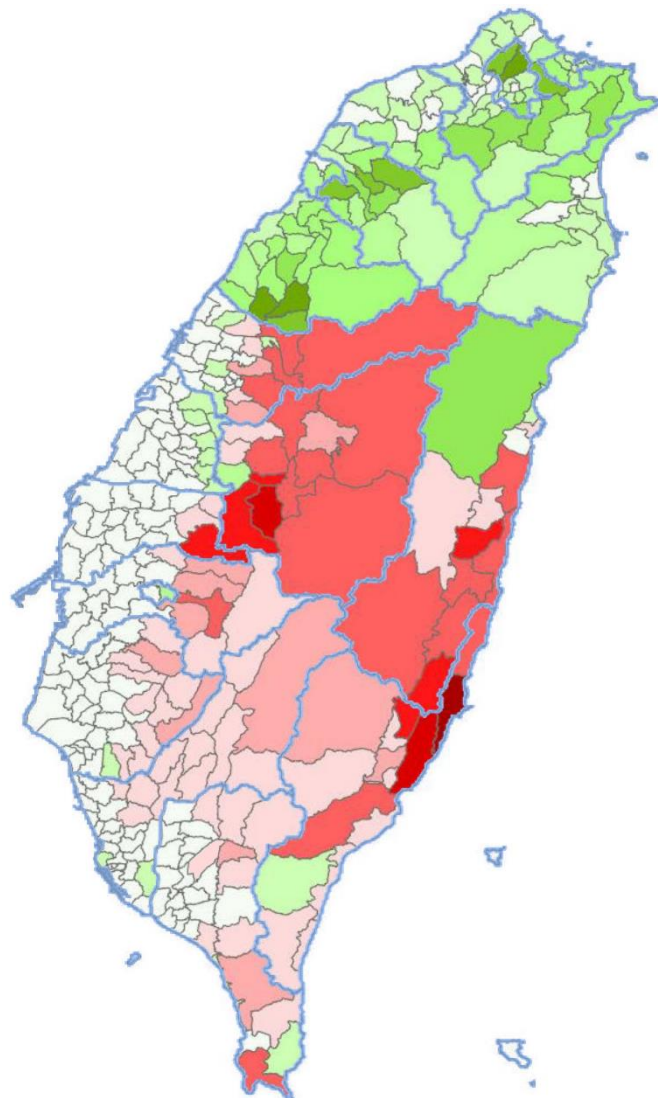
註1：依據畜衛所通報檢驗結果統計。



102至110年1月動物狂犬病陽性案例流行曲線圖



102至110年1月動物狂犬病陽性案例鄉鎮涵蓋9縣市88鄉鎮



- 檢出狂犬病陽性案例累積數
- 檢出陰性鼬獾案例累積數
- 無檢驗資料(鼬獾)

➤ 狂犬病陽性案例累積數

- ≤5
- 5 ~ <10
- 10 ~ <20
- 20 ~ <40
- 40 ~ <80
- ≥80

➤ 陰性鼬獾案例累積數

- ≤5
- 5 ~ <10
- 10 ~ <20
- 20 ~ <30
- 30 ~ <40
- ≥40

102年迄今鼬獾送檢陽性率

年度	檢測件數	陽性數	陽性率
102	831	276	33%
103	243	147	60%
104	204	88	43%
105	138	42	30%
106	236	70	30%
107	282	110	39%
108	257	72	28%
109	235	40	17%
110 (1月)	17	1	6%

102年迄今通報確診狂犬病鼬獾抓咬傷人案件共74件

縣市別	案件數	鄉鎮
臺中市	2	東勢*1、和平*1
南投縣	15	仁愛*1、水里*3、竹山*4、埔里*1、鹿谷*4、中寮*1、國姓*1
雲林縣	1	古坑*1
嘉義縣	10	竹崎*2、梅山*2、中埔*2、大林*1、番路*3
臺南市	6	白河*2、東山*1、南化*1、關廟*2
高雄市	3	杉林*1、六龜*1、旗山*1
屏東縣	6	牡丹*1、恆春*1、獅子*2、瑪家*1、泰武*1
花蓮縣	15	玉里*2、光復*6、卓溪*2、富里*2、瑞穗*1、豐濱*2
臺東縣	16	成功*5、池上*4、卑南*1、東河*5、鹿野*1

歷年食肉目野生動物咬傷人類別統計表

更新日期：110年1月31日

動物別	狂犬病			合計
	陽性	陰性	未捕捉到	
鼬獾	74	9	8	91
白鼻心	0	9	6	15
黃鼠狼	0	1	0	1
合計	74	19	14	107

歷年食肉目野生動物咬傷人案件數量統計表

年度	陽性	陰性	未捕捉到	合計
102	9	3	0	12
103	12	2	0	14
104	4	2	0	6
105	9	1	2	12
106	13	1	5	19
107	15	2	0	17
108	7	3	1	11
109	5	4	5	14
110 (1月)	0	1	1	2
合計	74	19	14	107